

DG: Director General

ADDD: Acciones Dependientes Directamente del Director

RAS: Responsable de Administración-Secretaría (se incluye Mantenimiento y Servicio Generales)

TDAS: Tareas Departamento Administración y Secretaría

DE : Director de Etapa

REC : Responsable de Extracurriculares

RP : Responsable de Pastoral

Dependencia jerárquica: —————>

Dependencia funcional: - - - - ->

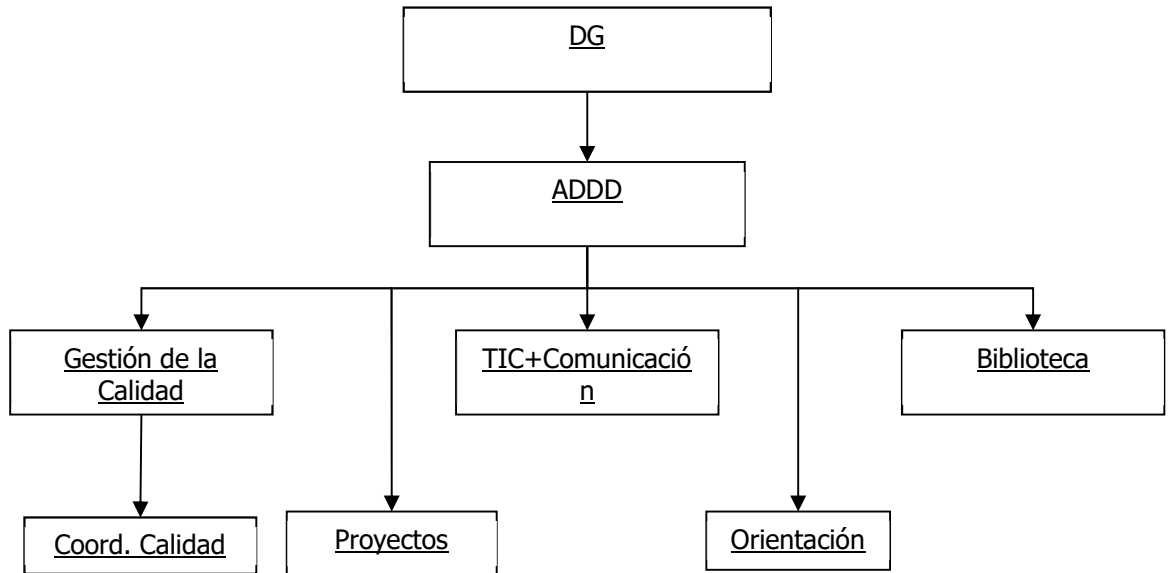
Miembro de Consejo: - · - · - · ->

Consejo de Dirección: ○

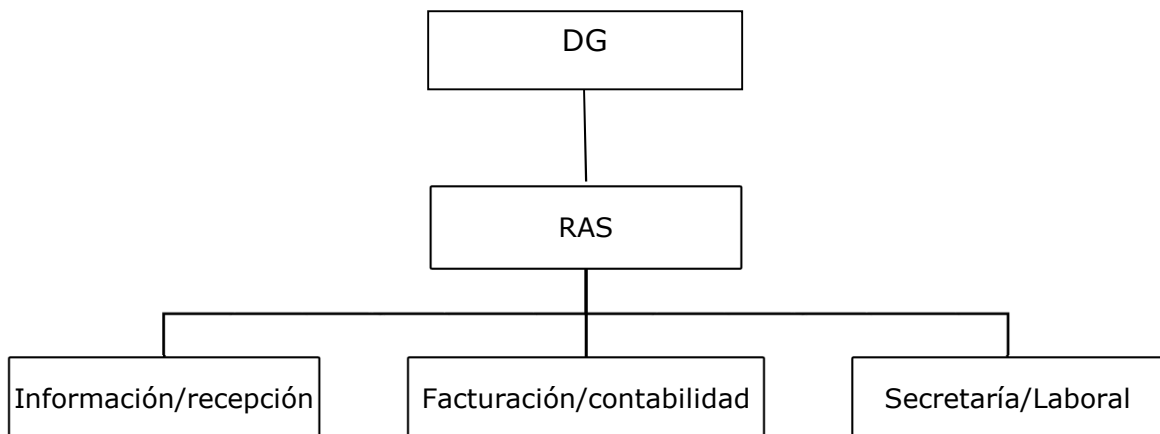
Invitado habitual al Consejo de Dirección ·········>

ORGANIGRAMA DE ADDD

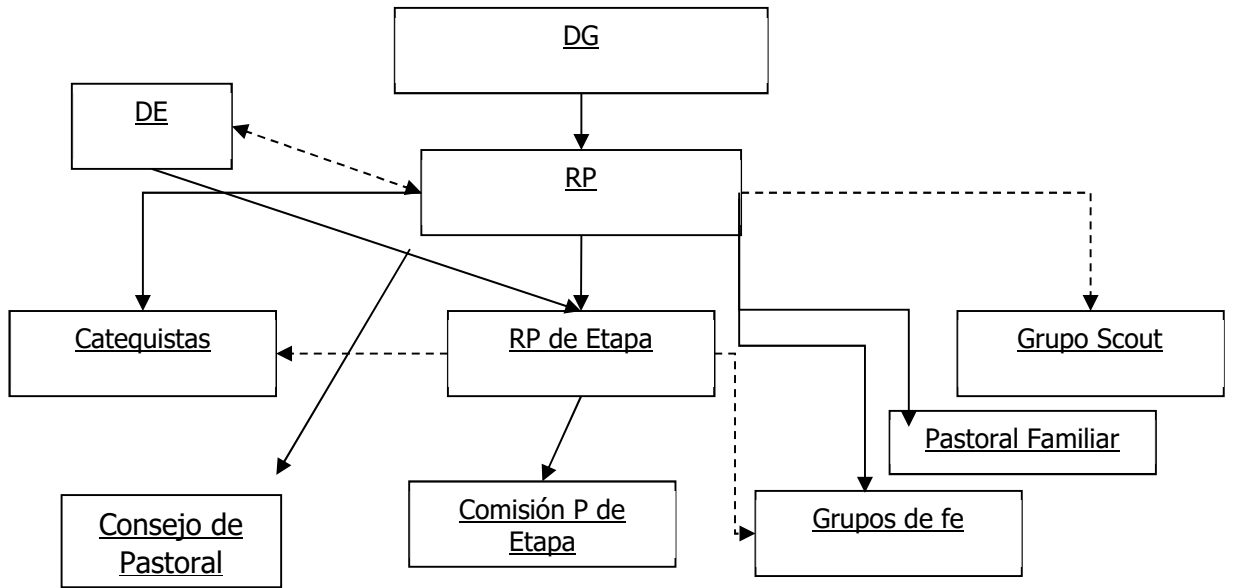
(Acciones Dependientes Directamente del Director)



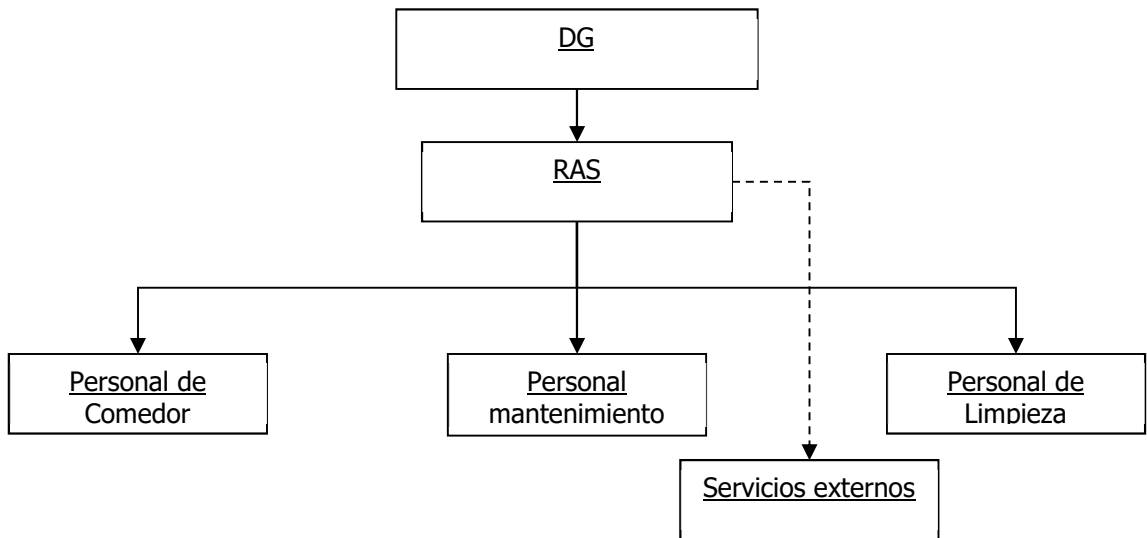
ORGANIGRAMA DE ADMINISTRACIÓN-SECRETARÍA



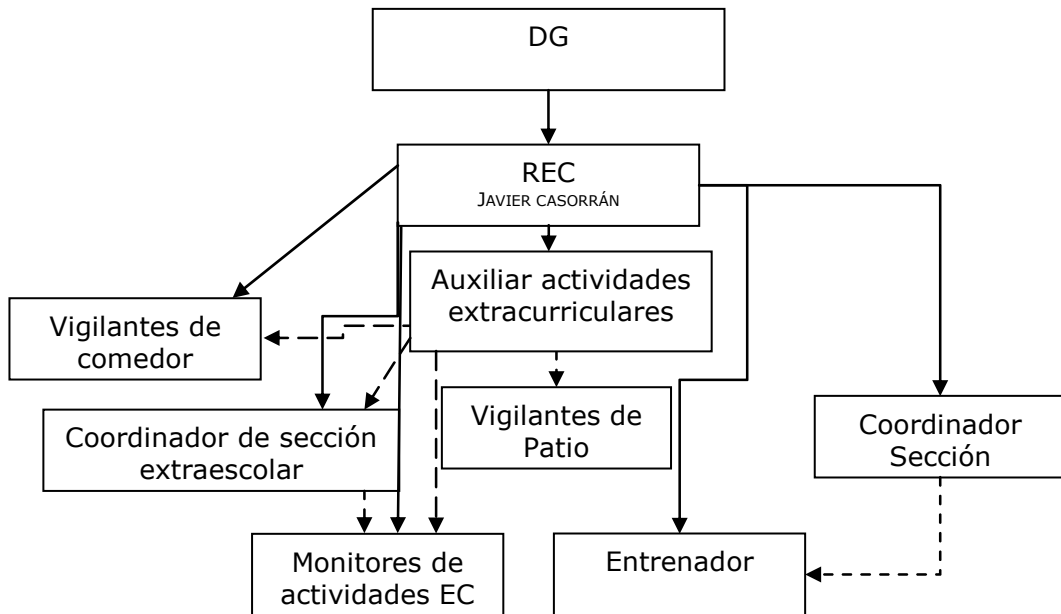
ORGANIGRAMA DE PASTORAL



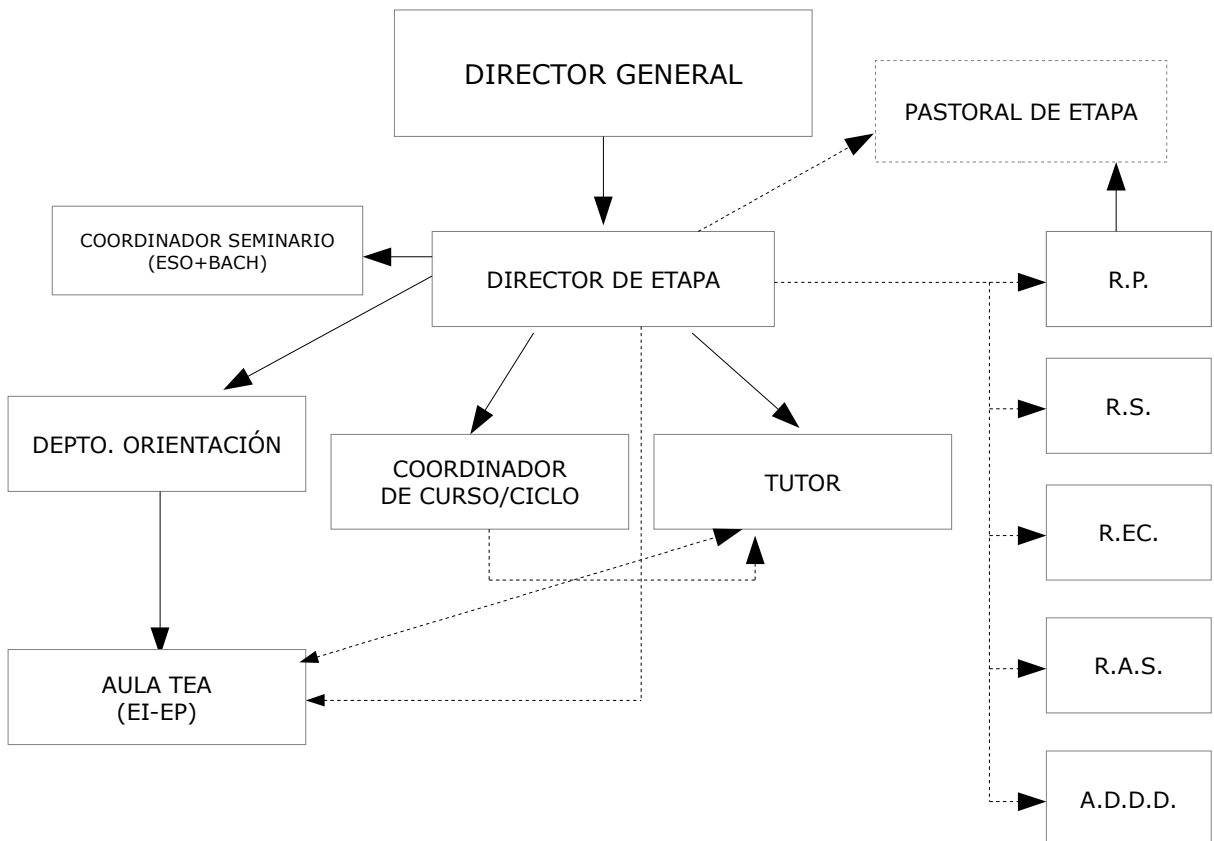
ORGANIGRAMA DEL DEPARTAMENTO DE SERVICIOS



ORGANIGRAMA DE EXTRACURRICULARES



ORGANIGRAMA ETAPA



ORGANIGRAMA DE ORIENTACIÓN

